

maths

physique



CKHOROH

FLASH

num. 11

sci-nats

MENSUEL DU BUREAU DE LA CORPO. DES SCIENCES

L'ASSEMBLEE GENERALE DES SCIENCES DU 15 NOVEMBRE 1963.

C'est l'Assemblée de tous les membres de la corpo.
Elle se décompose en 2 parties :

- 1 - rapport moral de l'ancien bureau - vote de ses quittus
(= confiance à chaque membre du bureau)
- 2 - discussion sur l'orientation du futur bureau - vote des motions d'orientation.

L'ancien bureau a obtenu tous ses quittus - Toutes nos félicitations.

Dans les motions d'orientation, nous relevons :

- un mandat très ferme pour que le bureau agisse auprès des autorités pour que la construction de la Faculté de Vnadoeuvre soit entreprise immédiatement.
- la création du groupe Sciences Naturelles, réunissant les délégués de Sciences Naturelles dans la Vice-Présidence Sci. Nat.
- la création d'une commission de formation des délégués d'amphi.

Regrettons qu'il n'y ait eu qu'une cinquantaine d'étudiants à cette assemblée sur 2500.

LE CONSEIL D'ADMINISTRATION DU VENDREDI 22 NOVEMBRE 1963.

Election du bureau et préparation de la grève.

Présentons le bureau :

Président : Jean FRICKER

Un "petit Prof" de maths à lunettes qui sait concilier l'humour de Darry cowl avec l'autorité que demandent ses fonctions.

V. P. Général : Philippe CNUDDE

Joue de la barbichette pour convaincre.

Trésorier : Gérard PORT

devise "Touchez pas au Grisbi"

démisionnaire et réélu.

Secrétaire Général : Alain QUERE

gratte-papier de premier ordre - sait aussi gratter de l'Alto - A plus de succès dans le premier emploi que dans le second

LE SYNDICALISME ETUDIANT EST LA PRISE EN CHARGE DU MILIEU PAR LUI-MEME.
--

V. P. Information : Jacques MOREL

grand barbu devant l'éternel

V. P. Universitaire : Jean Michel VAN PRUYSEN

G. T. U. (grosse tête de l'Université)

V. P. Culturel : Maryse TOMMASINI

"Il faut cultiver..... son jardin",

V. P. Extérieur : Jean Pierre DESCHASEAUX

"des locaux. des locaux "

V. P. Sci. Nat. : Françoise NOEL

"l'œil de... la rue Sainte Catherine"

V. P. Social : Michel de ROZIERES

ancien président

V. P. Polycopiage : Jacques ALEXANDRE

veut présenter à l'académie le mot "offseter"

V. P. Coopérative : Jean Pierre HANUS

"le sommeil avant toute chose"

V. P. Sports : BEDEL

"Nous irons à Tokio"

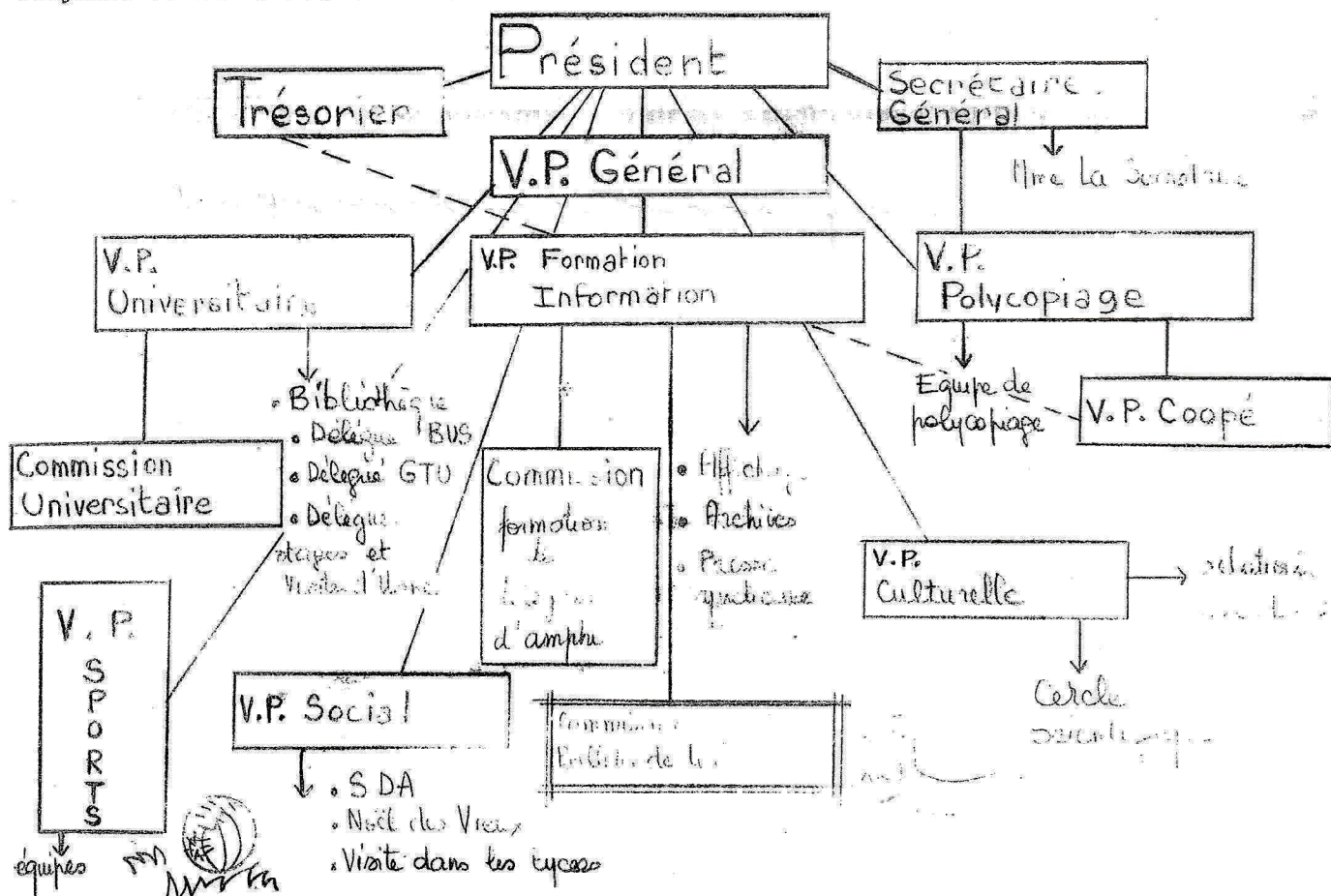
Adjoints au VP Information : - affichage : A. Rouiller

- formation des délégués : Cremel - Poinsignon

Adjoints au VP Universitaire : - Bus : Marie Josèphe Herlet

- Bibliothèque : Claudine Poirson

Adjoint au VP Culturel : - visite des labos : Moriceau Pierre



L'ACTION REVENDICATIVE :

A peine avons-nous eu le temps de reprendre le travail cette année que, dans le cadre de l'AGEN nous avons déclenché le mouvement revendicatif.

Sans rien se chcher tout le monde en avait marre :

- queues interminables du restau - bousculades
- 600 étudiants sans piaulhes
- des bourses supprimées
- des horaires de cours impossibles.

Faits encore bien d'autres que nous n'admettrons pas. Sans parler encore des affronts des autorités qui déclaraient une certaine revue de Nancy :

"Nancy jongle avec les millions pour ses étudiants!!!!"

GREVE DU RESTAURANT :

Comme vous avez pu le constater, la manifestation a été une belle démonstration de la solidarité étudiante.

Notre ferme volonté d'aller jusqu'au bout a payé, du moins nous l'espérons, puisque le recteur a déclaré à la délégation qui suivit la manif qu'il faisait de la construction du restau son affaire personnelle.

C'EST LA PREUVE QUE TOUS UNIS, NOUS OBTIENDRONS

- L'AMELIORATION DE NOS CONDITIONS DE TRAVAIL
- UNE REFORME DE L'ENSEIGNEMENT QUI NE FASSE PAS DE NOUS DES MOUTONS
- UNE UNIVERSITE OUVERTE A TOUS- SANS DISTINCTIONS SOCIALES.

GREVE DU 25 au 30

Décidée par les syndicats professeurs et étudiants la grève a été générale dans toute la faculté.

Nous pouvons nous en féliciter d'autant plus que la grève a été assez mal organisée - avouons-le - par la Corpo.

Une réunion d'information syndicale a eu lieu à la fac lundi 25

Les étudiants ont discuté sur le projet d'allocation d'études.

Seul remède au système anarchique et injuste des bourses

Bis ils écoutèrent l'exposé de Mr Jeanclaude André qui au nom du SNES présenta les revendications des professeurs.

- dénonciation de l'asphyxie financière de l'université dont les conséquences sont la pénurie d'enseignants, de locaux et de matériel.
- dénonciation de tentatives d'enseignements au rabais (par la télé, et autres)
- dénonciation de l'atteinte à l'indépendance de l'université (il serait question que le recteur soit contrôlé par le préfet ????)

QUE FERA LE CORPO CETTE ANNEE ?

La corpo fait sienne les principaux moyens revendicatifs de l'UNEF, qui sont cadrés cette année sur les problèmes universitaires :

- participation des étudiants au syndicalisme cahiers de revendication
- comité d'amphi (réunion de tous les étudiants qui désirent agir sur les problèmes de travail)

travail en groupe : groupe de travail universitaire

- formation de militants : par une commission permanente et des sessions
- culturel : lancement du cercle scientifique universitaire dans le prolongement du cercle de math qui a déjà fonctionné l'an dernier.
- revendication locale :

nous réclamons un palliatif à la crise actuel des locaux : l'aménagement de salles pour groupes de travail dans l'ancienne caserne Hugo.

Au cours de l'année nous devons nous renseigner sur l'état des projets de construction de la faculté des sciences de Vandœuvre, et faire pression sur les pouvoirs publics, pour hâter le départ des travaux.

A QUOI POUVEZ-VOUS PARTICIPER ?

aux groupes de travail :

vous vous groupez entre camarades et vous vous mettez en rapport avec votre délégué qui vous trouvera une salle de travail (si vous êtes en propé, votre délégué pourra vous trouver un étudiant de licence pour vous aider dans votre groupe).

aux comité d'amphi :

le comité c'est la tête pensante de l'amphi. C'est là que l'on réfléchit sur les conditions de travail dans le certificat que l'on s'informe des débouchés. Le délégué met le comité au courant des activités de l'Amicale et demande l'avis de chacun sur les problèmes soulevés au conseil d'administration.

aux commissions de l'amicale :

la commission universitaire devra faire connaître la position des étudiants sur : le travail en groupe - le polycopiage systématique des cours - une réforme des examens.

D'autres commissions doivent se former à propos de la rédaction du bulletin des sciences et du relancement du cercle de math.

As-tu lu, as-tu fait lire la brochure

ETUDES SCIENTIFIQUES

UNIVERSITAIRES

???....

ACHETER SA CARTE UNEF C'EST PARTICIPER AU MOUVEMENT ETUDIANT
POUR RENDRE A L'UNIVERSITE SON ROLE DE FORMATION
PROFESSIONNELLE

CULTURELLE

SOCIALE

Avec sa fougue habituelle
notre vfe président univer-
sitaire jette quelques notes
sur les fameux G. T. U.

-o-e-o-o-

- 5 -

DES GROUPES DE TRAVAIL, POURQUOI ?

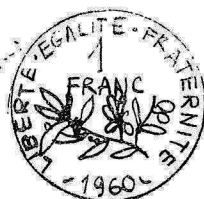
Mais oui pourquoi faut-il des groupes de travail alors que nous nous en sommes toujours bien passés ?

La réponse est simple. Jusqu'à présent on nous a forcé à travailler individuellement. Il fallait, il faut encore, que chacun de nous assimile un programme, qu'il acquière des tas de connaissances en un mot qu'il se bourre le crane. Au lycée on interdit toute collaboration. Autrement dit chacun est seul devant son travail. Si on réussit, on réussit isolément. L'examen final, principal responsable complète le système : au lieu de dégager les aptitudes des élèves, il sélectionne des têtes bien pleines au lieu de têtes bien faites (ce qui ne veut pas forcément dire qu'une tête bien pleine n'est pas une tête bien faite). De plus comment peut-on juger un élève sur un examen de quelques heures ?

Tout cela s'appelle le bachotage. Le groupe de travail, essaie de remédier à cet état de fait. Il ne s'agit pas d'avaler un cours indigeste, il s'agit de le comprendre, de faire des applications pratiques, de le discuter, de le dominer. Bien sur le groupe de travail évite des pertes de temps. On peut se rendre mutuellement service en s'expliquant différents points du cours.

Mais l'objectif du GTU n'est surement pas d'intensifier encore le bachotage ni d'attendre de hauts rendements. Son but est bien plus ambitieux : c'est de préparer une réforme complète de tout l'enseignement universitaire pour permettre une collaboration plus étroite entre corps enseignant et étudiants ; c'est de préparer l'avenir chacun faisant partie d'un ensemble et où le travail de chacun concerne tous les autres.

SI VOUS AVEZ DES ENNUIS AVEC VOTRE BOURSE, FAITES VOUS
CONNAITRE A L'AMICALE



Si vous vous intéressez à l'animation de votre amphï venez à

LA SESSION DE FORMATION

le 14 et 15 décembre à l'auberge de Remicourt (Vandœuvre)
Renseignements à l'Amicale

L'ASSEMBLEE GENERALE DE L'AGEN aura lieu le

MARDI 17 DECEMBRE A L'AG - 1, rue Gustave Simon

Au cours de la discussion du rapport d'activités, de l'AG tout étudiant peut prendre la parole pour critiquer l'action du bureau sortant.

La discussion est suivie du vote des quittus de chaque membre du bureau.

Le dépat reprend avec la discussion des motions d'orientations qui permettent aux étudiants de déterminer l'action du futur bureau suivant les vœux de la majorité.

Propé, l'assemblée générale, sera pour toi l'occasion de prendre contact avec la vie syndicale.

PRESSE ETUDIANTE

21 x 27

MENSUEL DE L'UNEF
POUR TOUS LES ETUDIANTS

LES CAHIERS DE L'UNEF
POUR CEUX QUI S'INTERESSENT
AU SYNDICALISME